

ご通行の皆様へ

西条バイパス整備のため 夜間片側交互通行規制のお知らせ

平素は、一般国道2号西条バイパス整備事業にご理解とご協力をいただきありがとうございます。
ございます。

この度、八本松 IC 出口情報表示設備、交通量観測設備の新設工事を行うため下記のとおり夜間工事・片側交互通行規制を予定しております。

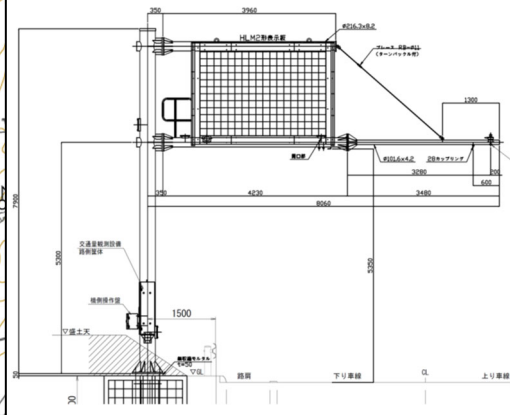
工事期間中は、片側交互通行規制によりご迷惑をおかけしますが、何卒ご理解ご協力のほどよろしくお願いいたします。

- 工事場所 自 東広島市八本松南8丁目(国道2号) 地先 から
至 東広島市八本松西3丁目(国道2号) 地先 まで(下記地図ご参照願います)
- 工事期間 令和5年 1月30日(月) から 1月31日(火) 2日間
- 施工時間 午後 22:00から午前 5:00まで

上記時間帯で、大型クレーン・高所作業車を稼働するため片側交互通行規制を行います。
大変ご迷惑をおかけしますが、短時間の施工、円滑な通行に心がけますので何卒ご理解ご協力をお願いいたします。



施工箇所地図



情報表示設備・交通量観測設備

ご通行の皆様からの工事に関するお問い合わせ先

発注者 国土交通省 中国地方整備局 広島国道事務所防災情報課

TEL: 082-281-4133 (代表)

受注者 コイト電工(株)瀬野作業所

TEL: 080-2524-3813 北村(現場代理人)