

交通規制のお知らせ

期間 6月5日(金)・6日(土)・7日(日)

ゆかたできん祭 2026 とうかさん大祭

歩行者用道路規制

※規制時間は変わることがあります。

6月5日(金)・6日(土)・7日(日) 午後7時～午後10時まで

6月5日(金)・6日(土)・7日(日) 午後5時～午後10時まで

一方通行解除区間

本通などの歩行者用道路 毎日午前10時～翌午前4時まで

お問合せ先

ゆかたできん祭実行委員会(広島市経済観光局観光政策部観光企画担当)

TEL082-504-2243



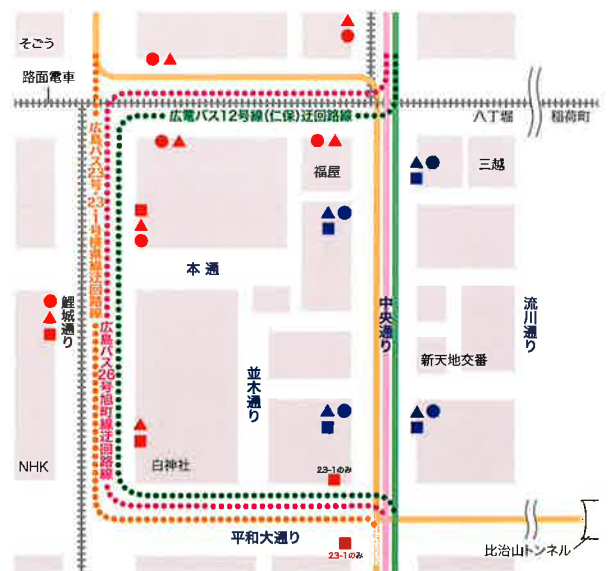
バスの路線が一部変わります

5日(金)・6日(土)・7日(日)に雨天などでイベントが中止された場合は、迂回運行はありません。

(日時) 6月5日(金)・6日(土)・7日(日)
午後7時～午後10時まで

(臨時バス停) 既存のバス停留所を使用。右のマップでご確認ください。
※ご利用のみなさまは、お間違えのないように

迂回するバスの路線名	現行路線	迂回路線	バス停留所	
			臨時	休止
広電バス12号線 東浄小学校～仁保	●●●●●	●●●●●	●	●
広島バス26号旭町線 広島駅～旭町	●●●●●	●●●●●	▲	▲
広島バス23号・23-1号横線 横川駅～大学病院	●●●●●	●●●●●	■	■



お願い

～みなさまのご協力をよろしくお願いたします～

- お祭り当日は、大変混雑いたします。できるだけ公共交通機関(バス・電車)をご利用ください。●小さなお子様を連れてのお出かけは「手をつないで」「名札をつけて」など迷子にならないようご注意ください。
- イベント会場は全面禁煙です。ゴミのポイ捨て・歩行喫煙はやめましょう!!きれいで楽しいお祭りを楽しみましょう。(■)はゴミ箱設置場所
- 会場へのトッコウ服・特異な統一ジャンパーを着ての入場、覆面をつけての入場は、お断りいたします。●ドローン等での飛行、撮影はお断りいたします。